

МИНИИНГ ► УРОВЕНЬ ЗАПОЛНЕНИЯ

LEVEL-EX

ОПИСАНИЕ



Прочный и надёжный прибор для измерения уровня для общего применения в горнодобывающей промышленности

Уровнемер может применяться в следующих областях:

- Измерение уровня наполнения в элеваторах, баках и бункерах или на ленточных конвейерах
- Определение содержания (объёма и массы) в элеваторах, баках и бункерах

Удалённый измерительный элемент LEVEL-EX-S соединяется с помощью специальной соединительной линии (макс. 100 м) с блоком управления и индикации LEVEL-EX-A. Соединительный кабель не входит в комплект поставки и должен заказываться отдельно!

Ваши преимущества

- Быстрый и простой ввод в эксплуатацию с помощью меню на месте использования, посредством четырехстрочного многоязычного текстового дисплея
- Отображение огибающих кривых на локальном дисплее для ускорения и упрощения диагностики
- Встроенный датчик температуры для автоматической коррекции скорости звука в зависимости от температуры
- Функция линеаризации (до 32 точек) для преобразования измеренного значения в любую единицу длины, объема или расхода
- Бесконтактный метод измерения сводит к минимуму потребность в обслуживании

- Диапазон измерений:
 - максимально 10 м для сыпучих материалов или 20 м для жидкостей
- Степень защиты согласно EN 60529: IP65
- Цепь питания:
 - LEVEL-EX-A*1A* и -A**B* с LEVEL-EX-S1A*: 9,0 ... 13,5 В пост. тока
 - LEVEL-EX-A**B* с LEVEL-EX-S1B*: 10,0 ... 13,5 В пост. тока
 - LEVEL-EX-A**B* с LEVEL-EX-S1D*: 11,0 ... 13,5 В пост. тока
 - LEVEL-EX-A*3A* 11,0 ... 13,5 В пост. тока
- Сигнальные выходы:
 - Частота 5 ... 15 Гц или тока 4 ... 20 mA
 - Оптосоединитель (предел и сигнализация, макс. 13,5 В пост. тока)
- Электрическое подключение:
 - кабельный ввод
 - Разъем (опционально):
 - PROMOS BN 4160
 - Machaczek ME2A10
 - Souriau, серия 845, разм. 1
 - Souriau, серия 845, разм. 2
 - Hydrostar SKK24
 - Hydrostar SKK45M
 - Hirschmann G4A5M
 - M12
- Материал: Полиэстер, армированный стекловолокном, с добавлением графита
- Частота измерений: Макс. 2 Гц
- Утверждение: ATEX

Полное описание всех функций устройства можно найти в соответствующем руководстве по эксплуатации **ba056000ru**.

МИНИИНГ ► УРОВЕНЬ ЗАПОЛНЕНИЯ
LEVEL-EX
КОД ЗАКАЗА
Блока управления и анализа LEVEL-EX-A

10	Электрическое подключение
A	2x резьбовых кабельных ввода
B	1x гнездо PROMOS тип BN 4160 *1
C	1x штекерный разъём Machaczek, тип ME2A10 *1
D	1x фланцевая розетка Souriau, серия 845, разм. 1 *1
E	1x фланцевая розетка Souriau, серия 845, разм. 2 *1
F	1x штекерный разъём Hydrostar, тип SKK24 *1
G	1x штекерный разъём Hydrostar, тип G4 *1
H	1x штекерный разъём круглый M12 *1
J	1x штекерный разъём Hydrostar, тип SKK45 *1
Y	Специсполнение, только по согласованию *1 дополнительно 1 кабельный ввод каждый

20	Выходной сигнал
1	Частота 5 - 15 Гц + оптранный выход *2
3	Частота 4 - 20 мА + оптранный выход *2
9	Специсполнение, только по согласованию *2 Выходная функция: предел и тревога

30	Потенциальная развязка
A	Выход без потенциальной развязки
B	Выход с потенциальной развязкой
Y	Специсполнение, только по согласованию

40	Механическое исполнение
1	Стандартный
9	Специсполнение, только по согласованию

50	Специальное оснащение
A	Стандартный
Y	Специсполнение, только по согласованию

Измерительного элемента LEVEL-EX-S

10	Исполнение
1	Ультразвук
9	Специсполнение, только по согласованию

20	Диапазон измерения
A	Макс. 2,0 м (сыпучий материал) или 5,0 м (жидкость)
B	Макс. 3,5 м (сыпучий материал) или 8,0 м (жидкость)
D	Макс. 10 м (сыпучий материал) или 20 м (жидкость)
Y	Специсполнение, только по согласованию

30	Механическое исполнение
1	Стандартный
9	Специсполнение, только по согласованию

40	Special equipment
A	Стандартный
Y	Специсполнение, только по согласованию

Полный код заказа	10	20	30	40	50
Блока управления и анализа LEVEL-EX-A					
Измерительного элемента LEVEL-EX-S					

Указание на комплект поставки

Соединительный кабель длиной не более 100 м не входит в комплект поставки и должен заказываться отдельно. Стандартно могут поставляться следующие соединительные кабели:

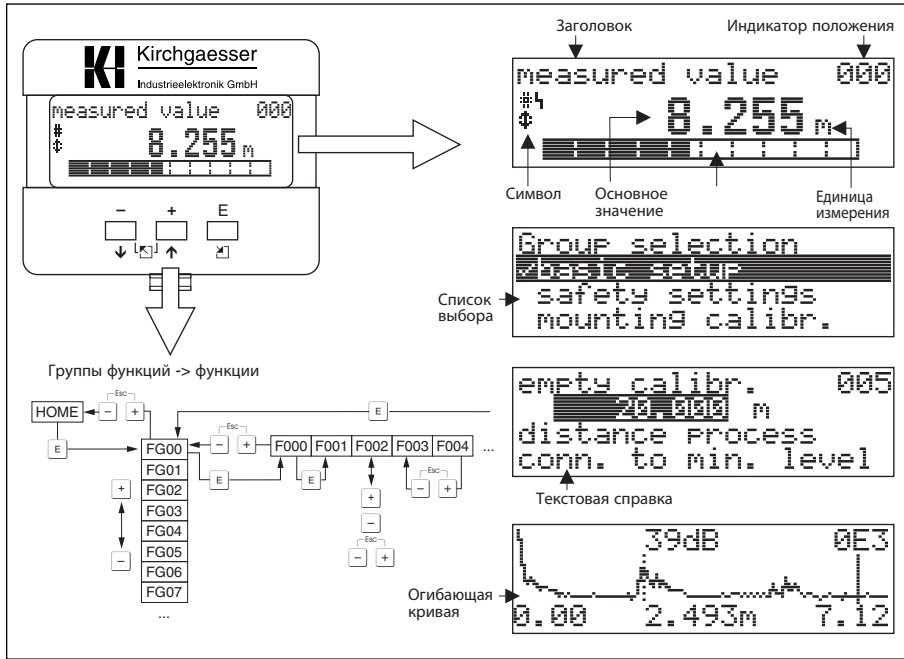
- VLH-005 (5 м)
- VLH-010 (10 м)
- VLH-020 (20 м)
- VLH-050 (50 м)
- VLH-100 (100 м)

МИНИИНГ ► УРОВЕНЬ ЗАПОЛНЕНИЯ

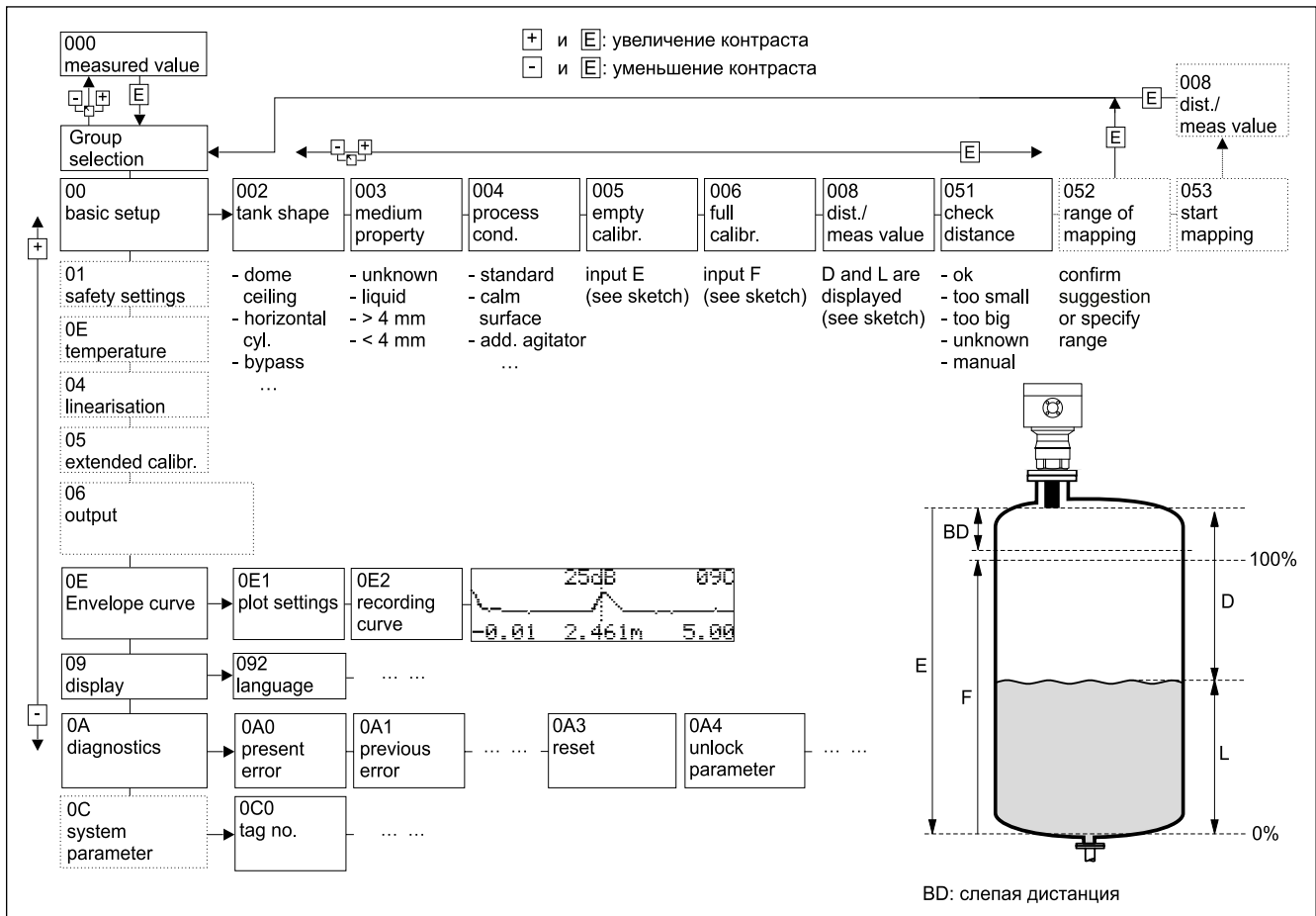
LEVEL-EX

ОСОБЕННОСТИ

- Графический ЖК-дисплей для индикации измеряемого значения, а также для простого ввода в эксплуатацию



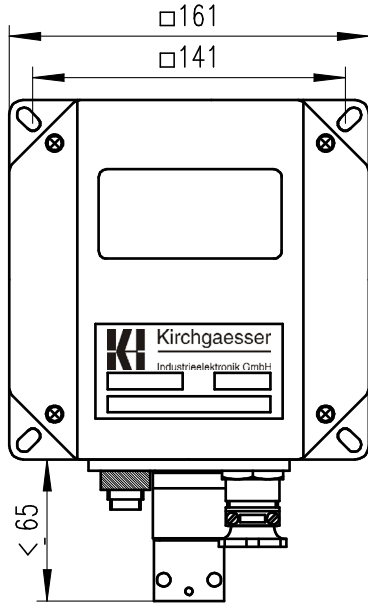
- Дополнительные функции программирования, например, настройки безопасности, линейризация, расширенная синхронизация и диагноз



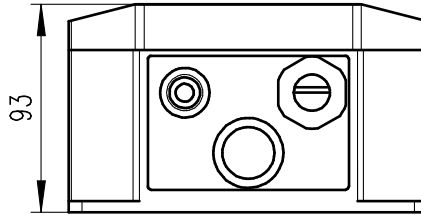
МИНИНГ ► УРОВЕНЬ ЗАПОЛНЕНИЯ

LEVEL-EX

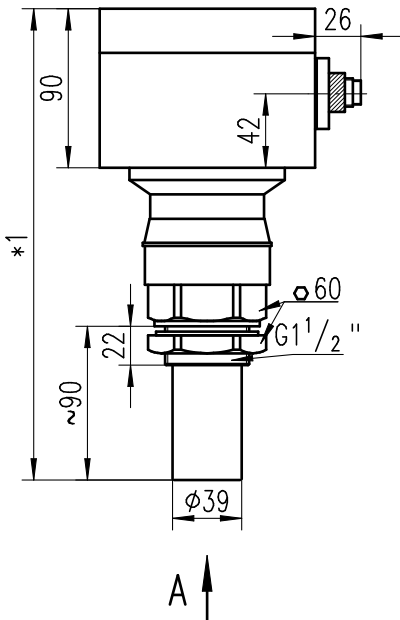
ЧЕРТЕЖИ С РАЗМЕРАМИ



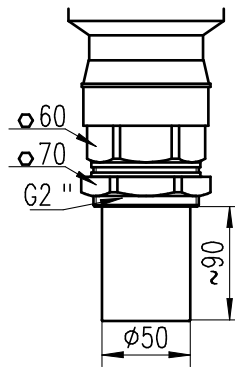
LEVEL-EX-A



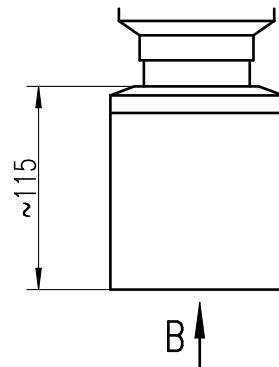
LEVEL-EX-S1A



LEVEL-EX-S1B



LEVEL-EX-S1D



*1
~270 (LEVEL-EX-S1A/-S1B)
~250 (LEVEL-EX-S1D)

